

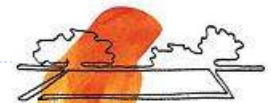
AG TeltowPark

Lokale Agenda 21
Region Ludwigsfelde



Arbeitsgruppe TeltowPark

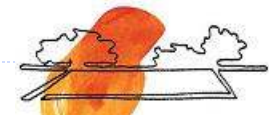
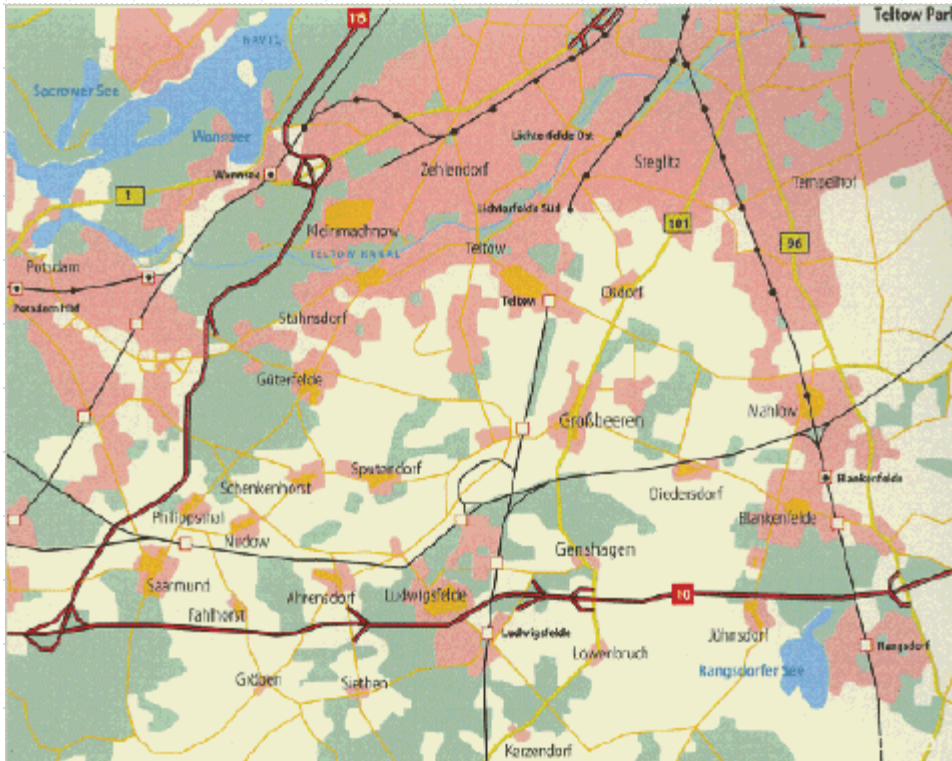
- ca. 15 ortskundige und interessierte „Flaneure“ aus Ludwigsfelde und Umgebung
- Arbeitsziele gesteckt und verteilt
- regelmäßige Treffen
- Erste Ergebnisse im Internet



Teltow Park
REGIONALPARKS IN BRANDENBURG UND BERLIN

www.TeltowPark.de

Portrait des TeltowParks



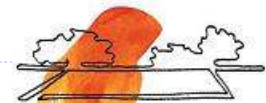
Teltow Park
REGIONALPARKS IN BRANDENBURG UND BERLIN

www.TeltowPark.de

Quelle: Gemeinsame Landesplanung Berlin-Brandenburg

Ziel der Arbeitsgruppe

- Rad- und Wanderrouten in und um Ludwigsfelde identifizieren, beschreiben und klassifizieren
- Sehenswertes/Interessantes fotografieren, notieren und beschreiben
- Überregionale Routen als Verbindungswege identifizieren (Anschluss an die Fläming-Skate)
- Verbesserung der Rad- und Wanderwege fördern



Teltow Park
REGIONALPARKS IN BRANDENBURG UND BERLIN

www.TeltowPark.de

Bisherige Aktivitäten & Status

- Aktivitäten
 - ◆ Aufteilung in „Reviere“
 - ◆ Mustervorlage für Beschreibung abgestimmt
 - ◆ Abfahren und Abgehen der Strecken
 - ◆ ca. 20 Routenbeschreibungen gesammelt und
 - ◆ kennwortgeschützt ins Internet gestellt
- Status
 - ◆ Angemeldete Redaktionsgruppe beim Dr. Barthel-Verlag (Leipzig)
 - ◆ Projekt im Teltowpark



Teltow Park
REGIONALPARKS IN BRANDENBURG UND BERLIN

www.TeltowPark.de

Geplante Aktivitäten 2009

- Routenbeschreibungen
 - ◆ Klassifizierung der Routenbeschreibungen
 - ◆ Veröffentlichung als Printversion und im Internet
 - ◆ Touristische Flyer für besondere Routen in Zusammenarbeit mit der Stadt Ludwigsfelde, OSZ
- Routenmarkierungen
 - ◆ Zuarbeit zur überregionalen Harmonisierung von einheitlichen Routenmarkierungen in
 - ◆ Zusammenarbeit mit
 - dem Dachverband der Regionalparks
 - der AG Süd des kommunalen Nachbarschaftsforums



www.TeltowPark.de

Haben Sie Fragen?



Christine Dunkel
Info@dudoni.de

Danke!



Christine Dunkel
Info@dudoni.de
Regionalmarketing „Der Teltow“ e.V.